

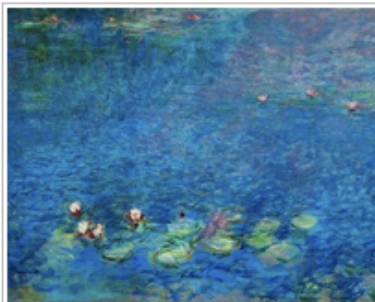
NEWS: ISRAELVALLEY - LA COULEUR DE LA PENSÉE: EXPOSITION EN PLEIN AIR D'IMAGES DU CERVEAU ASSOCIEE A DES OEUVRES D'ART. PROLONGATION EXCEPTIONNELLE JUSQU'AU 14 NOVEMBRE 2012, PLACE DU PALAIS ROYAL.

NOV
2012
01

Par **Myriam Rosenberg (Jérusalem)**

Rubrique: [Exposition](#)

Publié le 1 novembre 2012



Après Milan, Deauville et Lisbonne, l'exposition "La Couleur de la Pensée" a investi la Place du Palais Royal à Paris depuis le 10 octobre 2012.

Cette exposition qui met à l'honneur la rencontre entre l'Art et la Science, interpelle, séduit et interroge sur la perception de notre cerveau. Le vif intérêt qu'elle suscite a engendré sa prolongation jusqu'au 14 novembre 2012.

Présentée par l'Université de Jérusalem – Europe, "La Couleur de la Pensée" vous propose de découvrir à travers une approche ludique et artistique le monde nébuleux des neurosciences.

Cette exposition, constituée de grands panneaux où sont juxtaposées des représentations visuelles du cerveau en grand format et des œuvres d'art moderne de maîtres tels que Klee, Miro, Dali, Kandinsky..., sera le point culminant d'une série d'événements autour de l'Art et du Cerveau organisée par l'Université de Jérusalem et l'AFIRNe (Association Franco-Israélienne pour la Recherche en Neurosciences) avec le soutien de la Mairie de Paris. Ces représentations visuelles de différents niveaux de structures cérébrales sont obtenues par des techniques sophistiquées combinant microscopie électronique, modélisation, optique, génétique et résonance magnétique. Cette technique nommée Brainbow, a été inventée par le professeur Lichtman à Harvard.

Les couleurs vives de ces images semblent tirer « leur inspiration » d'œuvres d'art moderne. Cette exposition aura lieu à Paris, Place du Palais Royal du 10 au 31 octobre 2012. Depuis le 4 août et jusqu'au 10 septembre 2012, la Couleur de Pensée est présentée à Deauville sur les Planches. Elle aura également lieu à Lisbonne du 25 septembre au 25 octobre 2012, ainsi qu'à Londres, Cannes, Nice, Berlin, Genève, Zurich, Bruxelles, Jérusalem, Madrid, Tel Aviv, Chicago et Sao Paulo en 2013.

Une première version de l'exposition a été organisée en 2011 sur le Corso Vittorio Emanuele, principale rue piétonne et commerçante de Milan. A Milan comme à Deauville, les images ont été plébiscitées par le grand public. Conçue par Viviana Kasam (Présidente de l'Association BrainCircle Italia) et par Angelo Bucarelli (conservateur de cette exposition), La Couleur de la Pensée a pris une dimension internationale à l'initiative de Yoram Cohen, Vice-Président associé pour l'Europe de l'Université de Jérusalem, avec le soutien de Clara Sitruk et Delphine Chan, coordinatrices européennes de ce projet. La Caixa Foundation a généreusement mis à disposition sa banque d'images scientifiques.

En France, cette exposition a été rendue possible grâce au soutien de Jean-Claude Picard, Président de l'AFIRNe (Association Franco-Israélienne pour la Recherche en Neurosciences), ainsi que du Comité des bénévoles et des représentants de l'UHJ-France. Ce projet sur l'Art et le Cerveau a pour but de sensibiliser le public à des thèmes majeurs de recherche sur le cerveau et de faire connaître les collaborations scientifiques des chercheurs de l'Université de Jérusalem avec les groupes de recherches français, européens et américains...

Parmi nos partenaires en France : l'Inserm, l'Institut du Cerveau et de la Moelle Epinière (ICM), l'Ecole de Neurosciences de Paris (ENP), le Grenoble Institut des Neurosciences (GIN), la Fédération pour la Recherche sur le Cerveau (FRC), l'Ecole Normale Supérieure (ENS) et son Institut de Biologie (IBENS). L'Université de Jérusalem remercie le mécène de cette exposition, JCDecaux, ainsi que les sponsors : Numéricable, la Société Générale, Sixt, Metrobus, Christie's, la SNCF et Akadem.

L'Université de Jérusalem:

Créée en 1918 et fondée par Albert Einstein, Sigmund Freud et Martin Buber

Albert Einstein, fervent défenseur de l'Université de Jérusalem, a légué toute son œuvre et ses écrits à l'Université.

L'Université compte:

- L'Université accueille 24000 étudiants de plus de 70 nationalités et de confessions multiples et 1300 professeurs permanents dispensent cours et conférences
- 72 langues y sont enseignées
- 1 500 projets de recherche sont initiés chaque année
- 120 centres interdisciplinaires de recherche sont hébergés
- 550 brevets et plus de 700 demandes actives de brevets sont déposés
- L'Université de Jérusalem représente 30% de la recherche scientifique civile en Israël et est donc le 1er pôle de recherche en Israël
- L'Université abrite des plus important centre de recherche sur le cerveau au monde: le Centre Edmond et Lily Safra (ELSC)
- L'Université accueille 5 campus dont la seule faculté d'Agriculture et d'Environnement en Israël, la seule faculté Vétérinaire ainsi que la seule faculté Dentaire
- L'Université possède une bibliothèque de plus d'1 500 000 livres
- L'Université possède un réseau de 10 000 membres en Europe – Les Amis de l'Université de Jérusalem
- Philippe Labro est le récipiendaire du Prix Scopus 2012
- Du 8 au 13 juin a eu lieu la 75ème Rencontre Annuelle des Amis de l'Université de Jérusalem.

L'AFIRNe:

Créée en 2002 pour objectif de promouvoir le développement de programmes de coopération entre la France et Israël concernant la recherche sur le fonctionnement et les maladies du cerveau.

- Les activités concernées sont le développement de projets de recherches multidisciplinaires entre les chercheurs de laboratoires de recherche français et israéliens et les échanges de chercheurs et d'étudiants entre la France et Israël
- L'AFIRNe participe au financement de thèses et d'équipement technique sur les projets communs, à l'organisation de séminaires et de conférences en commun ainsi qu'à toute activité ayant un lien direct ou indirect avec ces objectifs
- L'AFIRNe a créé un colloque annuel franco-israélien sur le Cerveau qui réunit chaque année quelques-uns des plus brillants chercheurs des deux pays qui y font part des progrès accomplis dans leurs domaines

CONTACTS

AFIRNe / Université de Jérusalem – Europe

- Clara Sitruk

Coordinatrice du projet «Art et Cerveau »

- csitruk@uhjerusalem.org
- Tél : 01 .72.89.96.99

Relations Presse – Relations Publiques

- Laurence Phitoussi Communication
- 51 rue de Seine – 75006 Paris
- uhj@phitoussicom.com
- Tél : 01.58.18.60.30